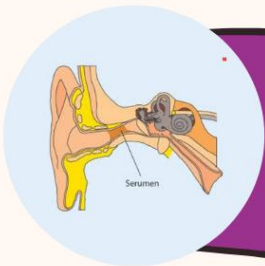
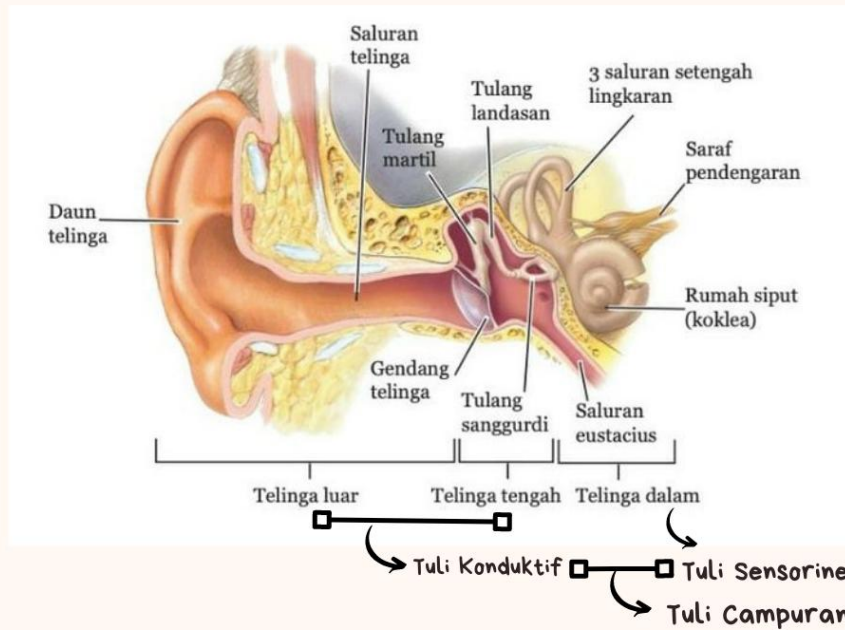




# JENIS GANGGUAN PENDENGARAN



**Tuli Konduktif :**  
Gangguan pendengaran akibat gangguan konduksi

- Sumbatan Serumen/kotoran Telinga
- Otitis Eksterna (Peradangan liang telinga)
- Otitis Media Supuratif Kronis (Congek)
- Kelainan Anatomi Telinga Luar
  - Benda Asing
  - Otosklerosis (Kaku Tulang Pendengaran)



**Tuli Sensorineural :**  
Gangguan pendengaran akibat gangguan saraf pendengaran

- Aplasia/Kelainan Bawaan
- Labirintitis (Radang telinga bagian dalam)
- Efek Obat-Obatan
  - Tumor otak
- Paparan Bising Jangka Panjang
- Tuli karena Usia Lanjut (Presbikusis)



**Tuli campuran :**  
Gangguan pendengaran akibat gangguan konduksi dan gangguan saraf pendengaran

- Kelainan Genetik
- Cedera Kepala
- Komplikasi Gangguan Telinga Bagian Luar/Tengah

